

Ultraleichte und ultradünne Gehäuse mit einer Dicke von nur 92 mm und einem Gewicht von 32 kg/m<sup>2</sup> sparen Kosten im Stahlbau und bei der Installation ein. Verschiedene Gehäusegrößen bieten mehr Auswahl- und Kombinationsmöglichkeiten für eine optimale Bildfläche. Die Bildwiederholfrequenz von 3840 Hz und die hohe Helligkeit garantieren auch bei hellem Sonnenschein eine klare Bildqualität. Die stabile Leistung ermöglicht auch nach jahrelangem Gebrauch scharfe und lebendige Bilder.



Hohe Refreshrate



500x500 Modulgröße



Volle m<sup>2</sup> Projektgrößen



Ultraschlank und leicht



Flexibler Einbau



Hoher Schutz

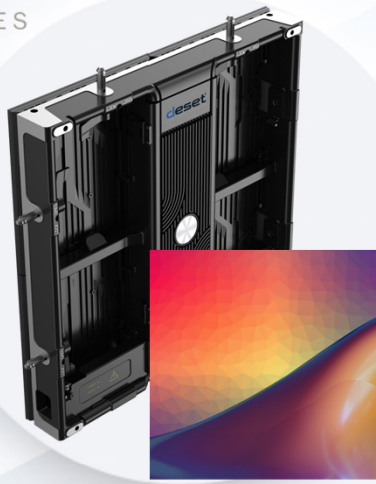
### Technische Spezifikationen:

<b>Wartungszugang</b>	vorne und hinten
<b>Pixelabstand</b>	2.604mm
<b>Helligkeit</b>	5000 nits
<b>Kontrast</b>	6000:1
<b>Bildwiederholfrequenz</b>	3840hz
<b>LED-Typ</b>	SMD1516
<b>LED-Wire Material</b>	gold
<b>Multiscan</b>	1/ 24
<b>Gewicht</b>	32±0.5 kg/ m <sup>2</sup>
<b>Farbtiefe</b>	14 bit

Das lüfterlose Design schützt das Gehäuse vor dem Eindringen von Staub und Feuchtigkeit und verringert so das Risiko von Ausfällen.



<b>Material</b>	Aluminium
<b>Leistung max.</b>	790 Watt/ m <sup>2</sup>
<b>Leistung Durchschnitt</b>	198 Watt/ m <sup>2</sup>
<b>Spannung</b>	110-220V
<b>Sichtwinkel</b>	H:160° / V:120°
<b>Farbtemperatur</b>	2000-10000 Kelvin
<b>Umgebungsfeuchtigkeit</b>	10% - 85%
<b>Betriebstemperatur</b>	-20°C / + 60°C
<b>Lebensdauer LEDs</b>	100.000 Stunden
<b>Schutzart</b>	IP 65



Die DO6 Serie ermöglicht den Wartungszugang von vorne und hinten.  
Mehrere Installationsarten werden unterstützt, um eine schnelle Installation zu ermöglichen, wie z.B. Wandmontage, hängend, stapelbar, etc.

**Modulgröße:**



500 x 500 x 92mm  
96 x 96 Pixel