

Ultraleichte und ultradünne Gehäuse mit einer Dicke von nur 92 mm und einem Gewicht von 32 kg/m² sparen Kosten im Stahlbau und bei der Installation ein. Verschiedene Gehäusegrößen bieten mehr Auswahl- und Kombinationsmöglichkeiten für eine optimale Bildfläche.

Die Bildwiederholfrequenz von 3840 Hz und die hohe Helligkeit garantieren auch bei hellem Sonnenschein eine klare Bildqualität. Die stabile Leistung ermöglicht auch nach jahrelangem Gebrauch scharfe und lebendige Bilder.



Hohe Refreshrate



500x500 Modulgröße



Volle m² Projektgrößen



Ultraschlank und leicht



Flexibler Einbau



Hoher Schutz

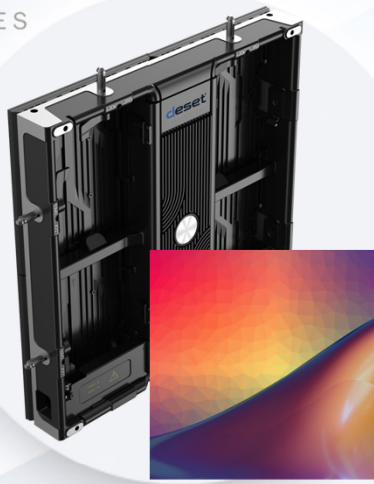
Technische Spezifikationen:

Wartungszugang	vorne und hinten
Pixelabstand	2.976mm
Helligkeit	5000 nits
Kontrast	6000:1
Bildwiederholfrequenz	3840hz
LED-Typ	SMD1415
LED-Wire Material	gold
Multiscan	1/ 21
Gewicht	32±0.5 kg/ m ²
Farbtiefe	14 bit

Das lüfterlose Design schützt das Gehäuse vor dem Eindringen von Staub und Feuchtigkeit und verringert so das Risiko von Ausfällen.



Material	Aluminium
Leistung max.	750 Watt/ m ²
Leistung Durchschnitt	185 Watt/ m ²
Spannung	110-220V
Sichtwinkel	H:160° / V:120°
Farbtemperatur	2000-10000 Kelvin
Umgebungsfeuchtigkeit	10% - 85%
Betriebstemperatur	-20°C / + 60°C
Lebensdauer LEDs	100.000 Stunden
Schutzart	IP 65



Die DO6 Serie ermöglicht den Wartungszugang von vorne und hinten.
Mehrere Installationsarten werden unterstützt, um eine schnelle Installation zu ermöglichen, wie z.B. Wandmontage, hängend, stapelbar, etc.

Modulgröße:



500 x 500 x 92mm
84 x 84 Pixel